

入園・進級おめでとうございます。

満開の桜の花のような、晴れやかな子どもたちの笑顔あふれる新学期の始まりです。初めての園生活を始める子どもたちにとっては、様々な期待や不安もあることでしょう。進級する子どもたちは、ひとつ大きくなった喜びを味わいながらもちよっぴり緊張していることと思います。

園では、ひとり一人の子どもの気持ちを受け止め、子どもの姿をしっかり捉え、どのような援助が必要かを考え、保育を進めていきたいと思っています。そのためにも、保護者の方々との連携はとても重要だと考えています。

子どもたちにとって、毎日の園生活が楽しく充実したものになるように、職員全員が力を合わせて子どもたちの成長を見守っていきたくと思っていますので、保護者のみなさまのご理解とご協力をお願い致します。



4月の行事

お知らせ・おねがい

- 6日…第34回 入園式
 - 7日…延長保育・園バス利用申込受付
 - 15日…園庭開放日
 - 16日…本のたなてばこ(5歳児)
 - 20日…身体計測(ひよこ組・うさぎ組)
 - 21日…身体計測(きりん組・ぞう組)
 - 22日…パーティーの日
 - 30日…避難訓練
- ※4月は、愛情弁当の日はありません。

◎新年度、新しい環境になり楽しく毎日元気に登園する子どもや、お家の方から離れず「おうちが いい」「ママ～」と泣く姿など見られることでしょう。泣く姿には不安を感じると思います。一日一日と慣れていけるよう職員一同で対応し援助していきますので、大きな気持ちで見守っていただけたら幸いです。また、小さな事でも遠慮なく相談していただき“共育で”できたらと思っています。

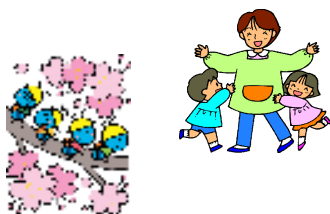
◎同じような持ち物が多いため、持ち物全部に名前記入をしてください。
◎当園では、健康づくりのため、年間を通して裸足運動をしています。冬は床暖房も完備しておりますので、素足のご協力をお願いします。

◎朝の登園時間は9時までが活動に最適です。子どもさんの一日の始まり、早寝・早起き・朝食はしっかり食べるなどの習慣をつけてあげると、これからの生涯にわたりその子の生活リズムが出来上がります。無理なく少しずつ生活リズムを作ってあげましょう。

◎地域の子育て支援事業で、毎月第3木曜日(午前9時30分～11時)に保育園の園庭を地域の乳幼児の「ふれあいの場」として園庭開放をしています。どなたでも遠慮なく子ども同士のふれあいの場、また、お母さん方のふれあいの場、育児相談ができる場としてご利用できたらと思っています。お知り合いの方などに声をかけて下さい。お待ちしております。



4月誕生日を迎えるお友だち



やすえちゃん(4才)



ゆいきくん(4才)



まおかちゃん(4才)



ひろとくん(4才)



みゆちゃん(4才)



かいとくん(3才)



ゆいちゃん(3才)



さらちゃん(2才)



あきとくん(2才)



ゆなちゃん(1才)